

COMPUTO METRICO

OGGETTO: Lavori di adeguamento locali della scuola media

COMMITTENTE:

Data, 11/02/2019

IL TECNICO

(Ing. Antonino Seminara)

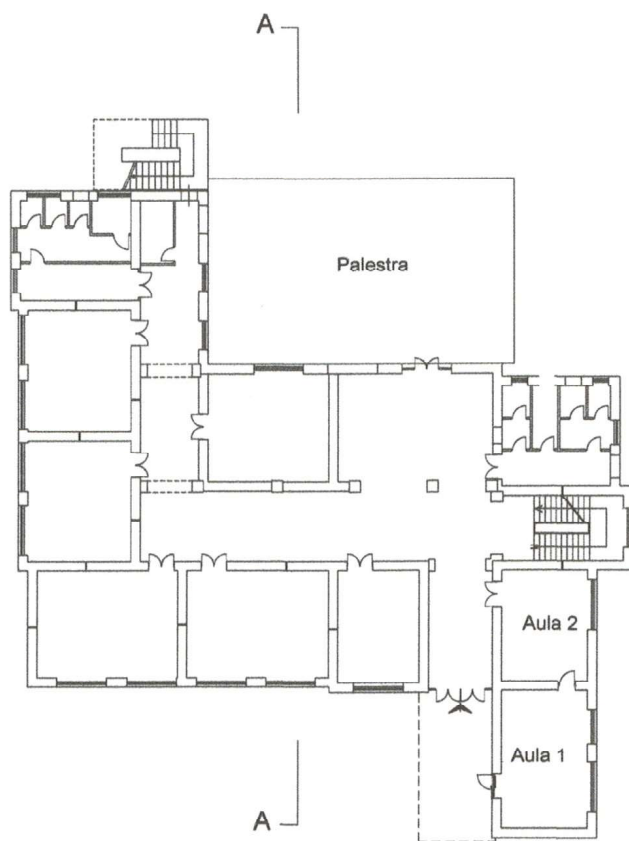


(Handwritten signature of Ing. Antonino Seminara)

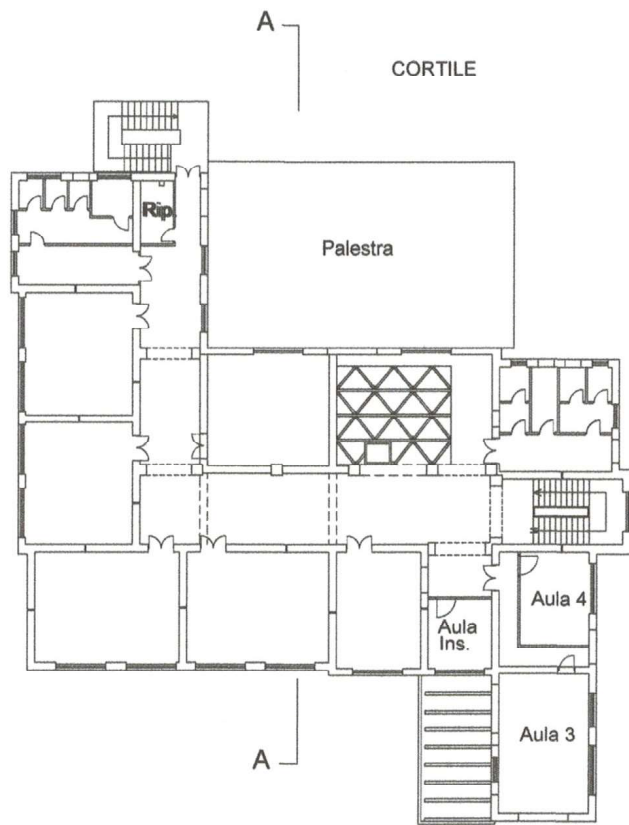
Num.Ord. TARIFFA	DESIGNAZIONE DEI LAVORI	DIMENSIONI				Quantità	IMPORTI	
		par.ug.	lung.	larg.	H/peso		unitario	TOTALE
	RIPORTO							
	<u>LAVORI A MISURA</u>							
1 21.01.16	Rimozione di infissi interni od esterni di ogni specie, inclusi mostre, succioli, telai, ecc., compresi il carico del materiale di risulta sul cassone di raccolta, esclusi il trasporto a rifiuto ed eventuali opere di ripristino connesse. rimozione infisso aula n. 1			1,300	2,000	2,60		
	SOMMANO mq					2,60	14,78	38,43
2 21.01.01	Taglio a sezione obbligata di muratura di qualsiasi tipo (esclusi i calcestruzzi), forma e spessore, per ripresa in breccia, per apertura di vani e simili, compreso il carico del materiale di risulta sul cassone di raccolta, escluso il trasporto a rifiuto. taglio muratura sotto finestra aula 1 per porta		1,30	0,500	1,000	0,65		
	SOMMANO mc					0,65	290,42	188,77
3 A.P1	Fornitura e posa in opera di porta blindata di sicurezza a due ante asimetriche mm 800+400 altezza cm 210 con meccanismo di apertura azionato da maniglione antipanico tipo pushbar, ... a altezza della porta dismessa, ed ogni onere e magistero per dare l'opera finita e funzionante a perfetta regola d'arte porta blindata piano terra aula n. 1					1,00		
	SOMMANO cadauno					1,00	1'300,00	1'300,00
4 10.01.03.001	Fornitura e collocazione di lastre di marmo di ottima qualità dello spessore di 3 cm, con superfici a coste in vista levigate, poste in opera con malta bastarda o idonei co ... itura ed ogni altro onere e magistero per dare l'opera completa a perfetta regola d'arte: botticino, travertino e simili soglia ingresso aula n. 1		1,30	0,500		0,65		
	SOMMANO mc					0,65	134,48	87,41
5 02.02.01.001	Tramezzi con laterizi forati e malta cementizia a 300 kg di cemento per m3 di sabbia, compreso l'onere per la formazione degli architravi per i vani porta e quanto altro occorre per dare il lavoro finito a perfetta regola d'arte. spessore di 8 cm realizzazione corridoio d'ingresspo aula 3 realizzazione sala insegnanti nuovo ripostiglio		8,00 2,40 3,20	3,300 3,300 3,300		26,40 7,92 10,56		
	SOMMANO mq					44,88	30,08	1'349,99
6 09.01.01	Intonaco civile per interni dello spessore complessivo di 2,5 cm, costituito da un primo strato di rinzaffo da 0,5 cm e da un secondo strato sestato e traversato con ... preso l'onere per spigoli e angoli, ed ogni altro onere e magistero per dare il lavoro finito a perfetta regola d'arte. intonaco gezzo pareti corridoio ingresso aulan. 3 intonaco gezzo pareti stanza insegnanti nuovo ripostiglio	2,00 2,00 2,00	8,00 2,40 3,20	3,300 3,300 3,300		52,80 15,84 21,12		
	SOMMANO mq					89,76	20,97	1'882,27
7 09.01.04	Strato di finitura per interni su superfici già intonacate con tonachina premiscelata a base di calce idrata ed inerti selezionati (diametro massimo dell'inerte 0,6 mm), dato su ... ompreso l'onere per spigoli, angoli, ed ogni altro onere e magistero per dare il lavoro finito a perfetta regola d'arte. finitura corridoio aula 3-2 nuova stanza insegnanti	2,00 2,00	8,00 2,40	3,300 3,300		52,80 15,84		
	A RIPORTARE					68,64		4'846,87

**SISTEMAZIONE AREA PER LA RACCOLTA DIFFERENZIATA E MANUTENZIONE
DEI LOCALI PER UFFICI E SERVIZI IGIENICI**

A	IMPORTO LAVORI	€	11 471,00
	SOMME SICUREZZA 3%	€	344,13
	SOMMA SOGGETTA A RIBASSO	€	11 126,87
B	somme a disposizione amministrazione lavori in economia per elettricista specializzato collegamento apparecchiature elettriche (lavagne computer ecc.)		
b1	conferimento discarica compreso trasportoda pagare a presentazione di fattura		€ 1 000,00
b2			€ 300,00
b3	IVA 22%	€	2 523,62
b5	imprevisti 10%	€	1 147,10
	TOTALE		€ 4 970,72
	TOTALE COMPLESSIVO	€	16 441,72



PIANTA PIANO TERRA



PIANTA PIANO PRIMO